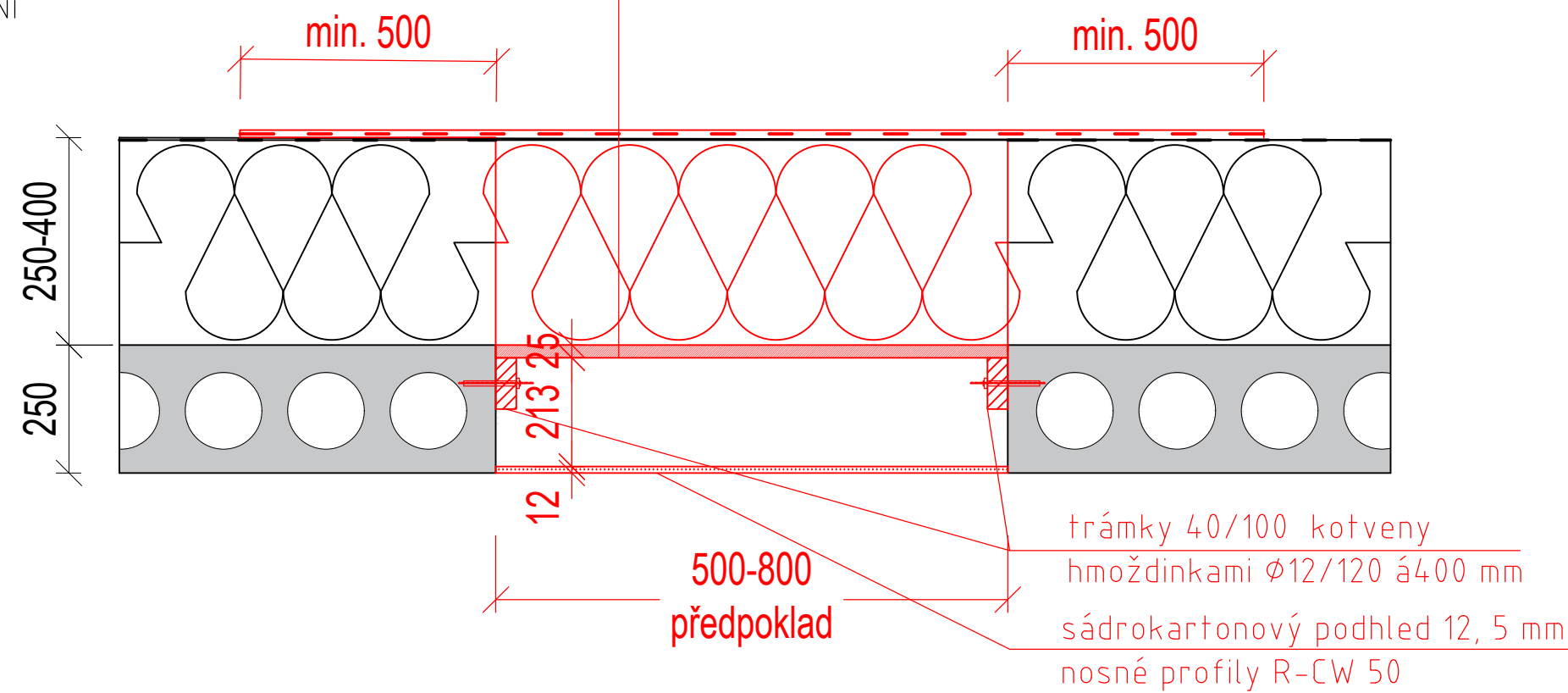


ŘEZ STŘECHOU
DOPLNĚNÍ STŘEŠNÍHO PLÁŠTĚ V MÍSTĚ ZRUŠENÉHO SVĚTLÍKU
M 1:10
DOPLNĚNÁ ČÁST STŘECHY SE MUŠÍ NAVAŽOVAT
NA STÁVAJÍCÍ SPADOVÁNÍ



BOURACÍ PRÁCE	
OZN.	POPIS
BP3	DEMONTÁŽ STŘEŠNÍCH SVĚTLÍKŮ, OTVORY BUDOU NÁSLEDNĚ ZADĚLANY - 2 ks
BP8	VYBOURÁNÍ KAMÍNOVÉHO ZDĚNÉHO TĚLESA 600x600 VČETNĚ ČÁSTI NAD STŘECHOU CELKOVÁ VÝŠKA CCA 5,0 m - 2 ks
BP16	DEMONTÁŽ STŘEŠNÍCH SVĚTLÍKŮ S NÁSLEDUJÍCÍ VÝMĚNOU A NUTNOU OPRAVOU STŘECHY - 13 ks

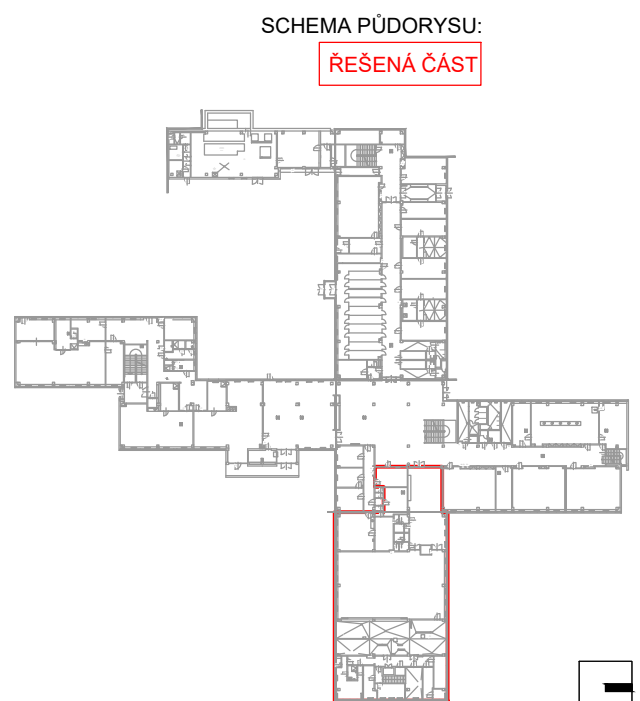
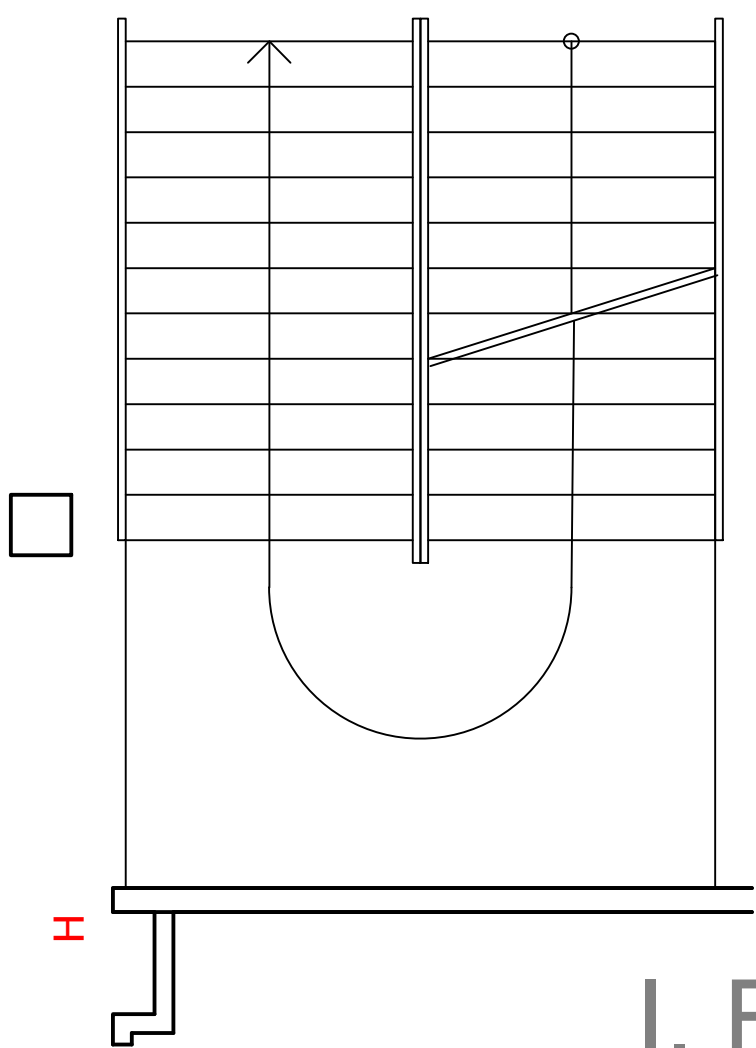
- LEGENDA:
- STÁVAJÍCÍ KONSTRUKCE
 - BOURACÍ PRÁCE
 - NOVÉ KONSTRUKCE
 - NOVÉ PROVEDENÁ HI VRSTVA STŘECHY PO VÝMĚNĚ SVĚTLÍKŮ, BUDE NOVĚ IZOLOVÁNA I STŘEŠNÍ VPUSŤ, CCA 60 M2
 - STŘEŠNÍ SVĚTLÍK SE ZASKLENÍM, NEOTEVÍRAVÝ, DVOJITĚ IZOLAČNÍ TVRZENÉ SKLO - AKRYLÁTOVÁ ČÍRA KOPULE, VIZ VÝPIS TRUHLÁŘSKÝCH PRVKŮ

PZ 1 - kompletní doplnění střešního pláště (cca 2,5 m2) dle předpokládané stáv. skladby:
- fóliová hydroizolace stejného typu jako stávající včetně podkladní geotextilie - celkem 5,0 m²
- HI - minerální vata v celkové předpokládané tl. 260-400 mm - (celkem 2,5 m²)
- spádová vrstva EPS 200
- parozábrana 2,5 m²
- OSB deska tl. 25 mm, plocha 0,5 m²


POZNÁMKY:

1. PROSTUPY PRO NOVOU VZT JEDNOTKU BUDOU PROVEDENY DLE DOKUMENTACE PŘEDCHOZÍ MODERNIZACE KUCHYNĚ PRO KTEROU Ž BYLO ZÍSKÁNO STAVEBNÍ POVOLENÍ.

2. V LEVÉ ČÁSTI STŘECHY (CCA KOLEM OCELOVÉ KONSTRUKCE PRO VZT JEDNOTKU) ZATĚKÁ DO PROSTORU JÍDELNY. BĚHEM INSTALACE NOVÉ VZT JEDNOTKY A ZAPRAVENÍ OTVORŮ VYBOURANÝCH KAMÍNŮ JE NUTNÉ NAJÍT MÍSTO ZATĚKÁNÍ A LOKÁLNĚ PROVĚST NOVOU HI



I. FÁZE

+0,000= 220,15.BPV				
Zodpovědný projektant	Hlavní inženýr projektu	Vypracoval	<div>kancelář: Ječná 29a, 621 00 Brno info@pamarch.cz, http://www.pamarch.cz tel. +420 775 371 554</div>	
Ing. arch. Robert Ševčík	Ing. arch. Olena Slawinski	Ing. arch. Olena Slawinski		
Stavebník: Statutární město Brno Městská část Brno-Komín, Vavřínecká 733/15, 624 00 Brno			Formát	420x594
Místo stavby: Pastviny 70, 624 00 Brno-Komín			Datum	11/2022
Název stavby: Rekonstrukce kuchyně a jídelny ZŠ Pastviny, Brno-Komín			Účel dokumentace	DSP, DPS
			Číslo zakázky	1314
Stavební objekt: SO 01			D.1.1. Architektonicko-stavební řešení	
Obsah:	VÝKRES STŘECHY - NOVÝ STAV		Měřítko: 1:50	Číslo výkresu: D.1.1-09